

BL-VH2383M-V1.1

工业触摸显示器专用板卡

产品概述

Product Overview

BL-VH2383板卡是工业触摸显示器专用板卡。采用Realtek方案，支持VGA+HDMI双输入，支持1920*1080高清分辨率，针对工业EMC环境进行优化。

技术参数

Development

- 1 最高支持分辨率1920*1080，VGA，HDMI 双输入
- 2 DC12V输入，具有防反接功能
- 3 支持OSD菜单按键，支持多语言菜单，支持红外遥控
- 4 针对工业EMC环境优化，稳定性兼容性好
- 5 具有自动亮度调整功能，灵敏度10级可调

输入参数

模拟通道最高支持205MHz (WUXGA@60HZ)
DVI输入支持8/10/12位色深
DVI最高支持225MHz 1080P60 12位色深模式

视频输出

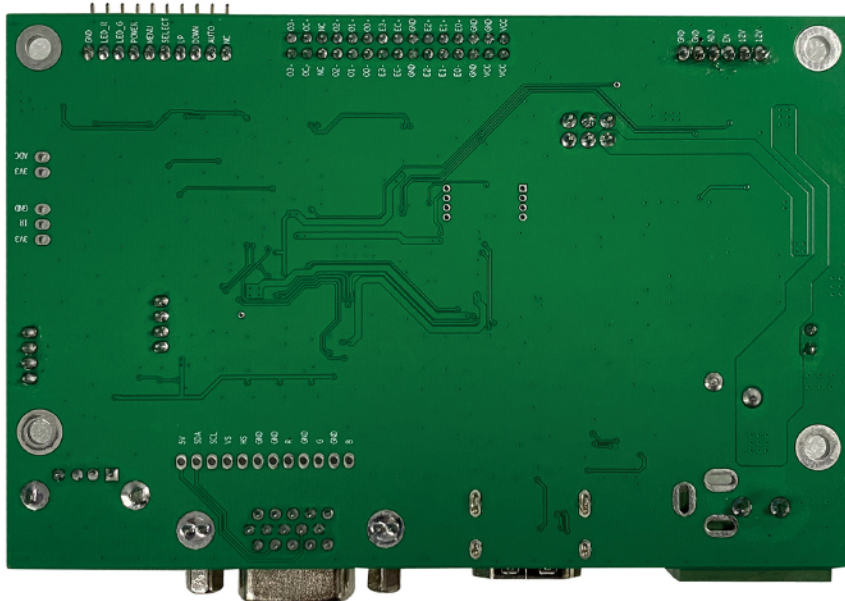
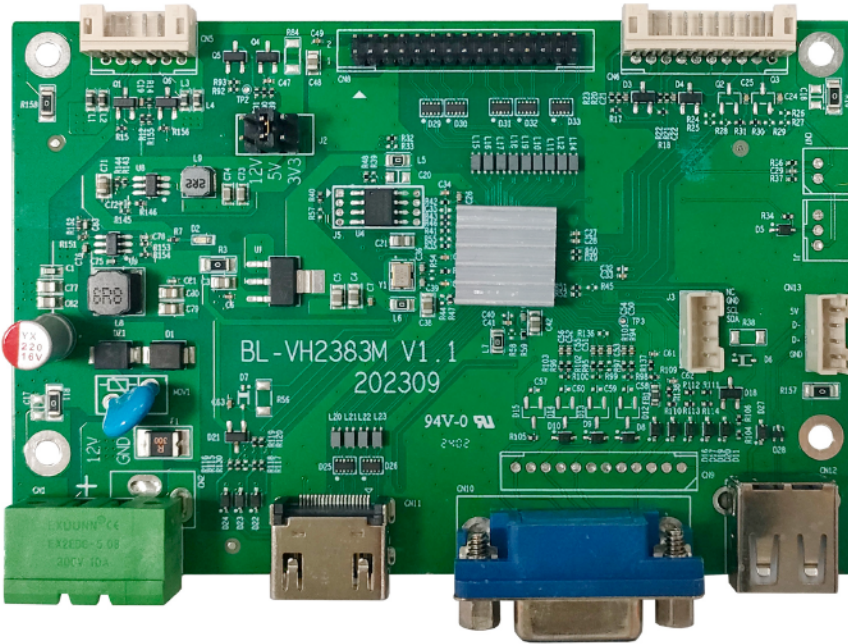
支持隔行逐行转换
支持锐度增强和降噪功能
10bit Gamma 校正
Dual link 8位 LVDS输出
背光PWM频率可调

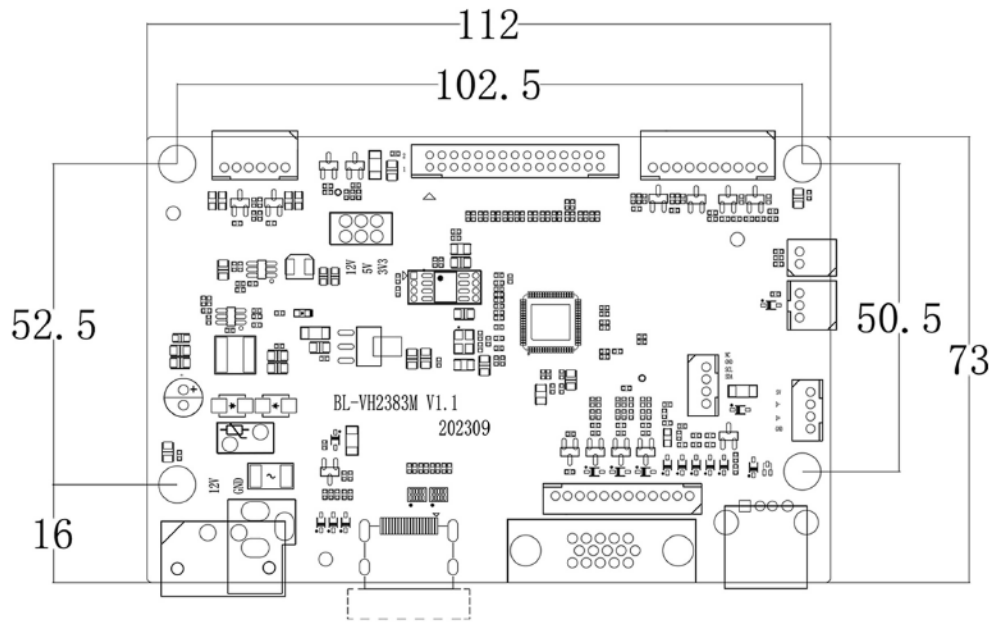
其他功能

支持OSD参数调节
支持按键与IR遥控
支持自动通道切换
支持自动背光调节

硬件规格
Hardware specifications

板卡布局及外形尺寸图





接口定义

Interface definition

>> CN1 电源输入

连接器型号：菲尼克斯MSTB-2-5.08-FL

引脚	定义
1	DC12V +
2	DC12V -

>> CN5 背光控制输出接口

连接器型号：PH2.0-6Pin-90度

引脚	定义
1	GND
2	GND
3	DIM
4	EN
5	DC12V
6	DC12V

>> CN6 OSD按键接口

连接器型号：PH2.0-10Pin-90度

引脚	定义
1	GND
2	LED-Red
3	LED-Green

4	Power
5	Menu
6	Select
7	Up
8	Down
9	Auto
10	NC

>> CN8 LVDS接口

连接器型号：2.0-15*2Pin-180度			
引脚	定义	引脚	定义
1	VCC	2	VCC
3	VCC	4	GND
5	GND	6	GND
7	O0-	8	O0+
9	O1-	10	O1+
11	O2-	12	O2+
13	GND	14	GND
15	OC-	16	OC+
17	O3-	18	O3+
19	E0-	20	E0+
21	E1-	22	E1+
23	E2-	24	E2+
25	IO1(Rese)	26	IO2(Rese)
27	EC-	28	EC+
29	E3-	30	E3+

>> J1 红外接收头接口

连接器型号：PH2.0-6Pin-90度	
引脚	定义
1	VCC 3.3V
2	IR IN
3	GND