

// BL-3568-TPC-B V1.1



4核心ARM Cortex-A55处理器

主频2.0GHz Linux/Android 12操作系统



支持2GB/4GB DDR4内存

8GB/ 16GB / 32GM eMMC存储



支持USB2.0、USB3.0、TF卡、SIM卡



串口可选RS485/232通讯



支持LVDS /EDP视频输出



集成CAN通讯, 支持CANFD



1路音频功放输出



支持1路HDMI输出



支持双千兆以太网

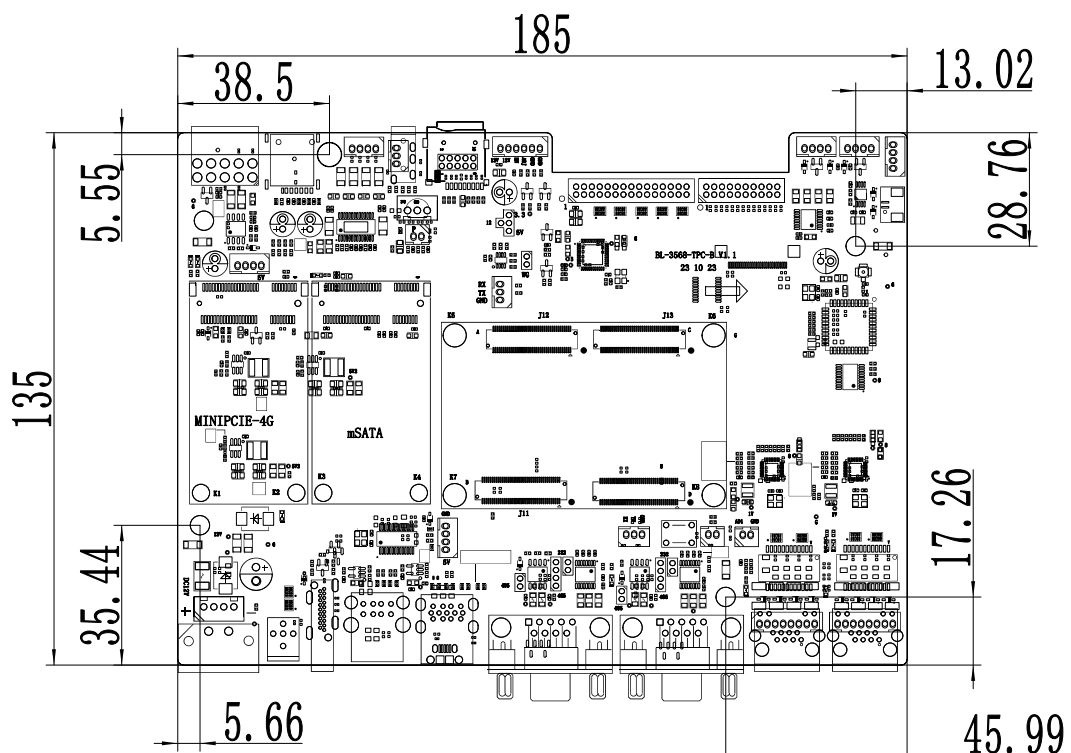
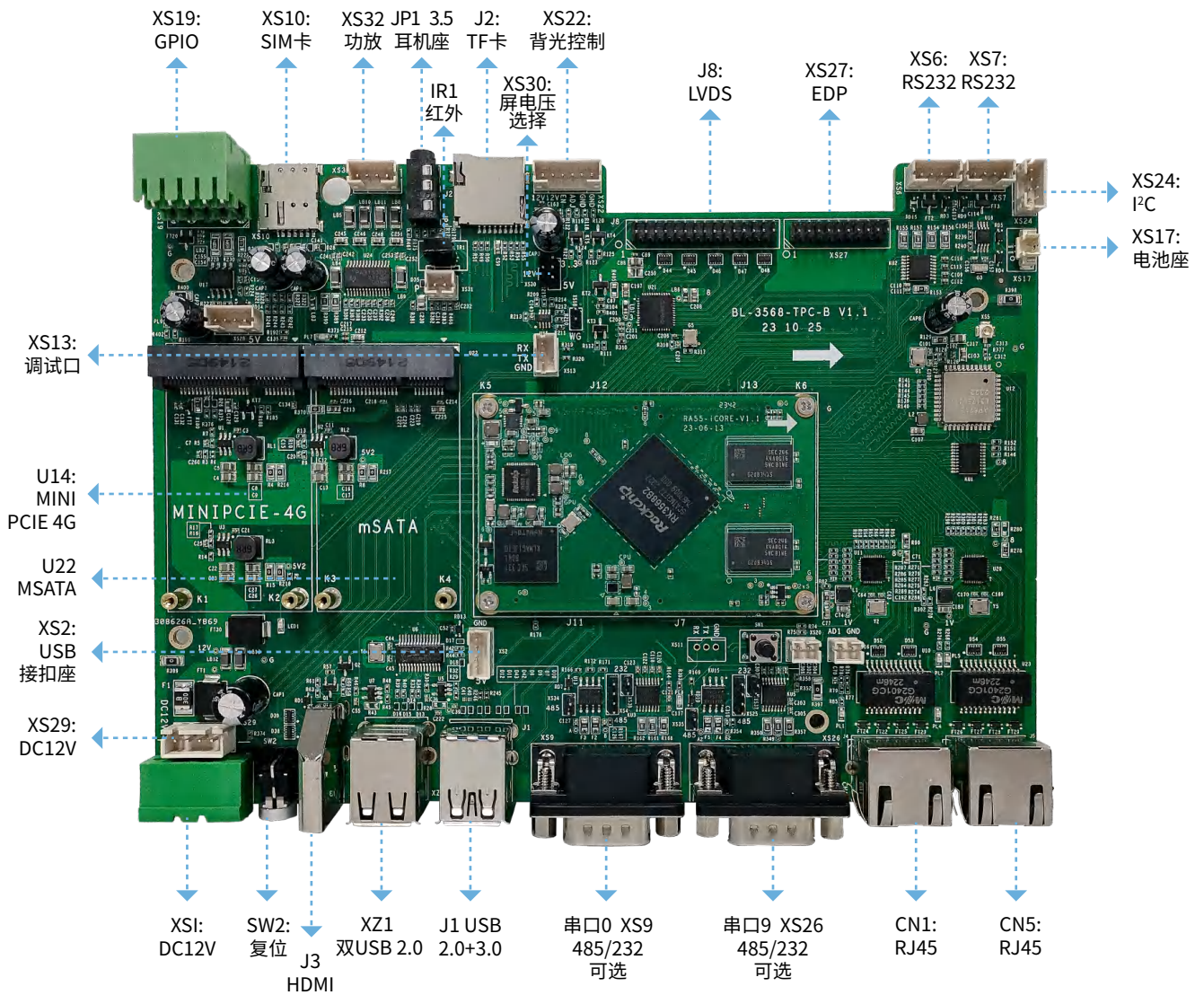


支持4路GPIO

规格参数

板卡配置	操作系统	Linux/ Android 12
	C P U	4核 ARM Cortex A55 主频2.0GHz
	G P U	Mali-G52 1-Core-2EE
	内 存	2GB/4GB DDR4
	存 储	8GB/16GB /32GB eMMC
主要功能	解码能力	支持 MPEG1/MPEG2/MPEG4/H.264/H.265/WMV/MKV/TS/FLV 等视频格式
		支持 JPG/JPEG/BMP/PNG 等图片格式
		支持 MP3/ACC 等音频格式
		支持双路独立千兆以太网
	显 示	支持 LVDS /EDP、HDMI输出
		最高支持1920x1080P分辨率
	看 门 狗	带硬件独立看门狗功能
	板卡接口	电源接口 5.08mm 2P DC12V
		背光接口 2.0mm 6P 12V PWM调光
		USB3.0*1 USB2.0*4
		串口*4:RS232*2 (RS485/RS232) *2 (二选一)
		HDMI *1
		RJ45*2
		SIM*1
		GPIO*4
		CAN *1
		mSATA*1
		MINIPCIE 4G*1
		TF*1
		audio 3.5mm
		喇叭接口2.0mm 4P 支持 8欧 2W
		红外集成IR接收器/2.0mm 3P
		EDP 2.0mm 2x10P
		LVDS 2.0mm 2x15P
尺 寸	板卡外形	185mmx135mm

规格参数



J8:LVDS (2.0-2*15P)

引脚	符号	说明	引脚	符号	说明
1	VCC	电源输出 (3.3V/5V/12V因屏而定)	2	VCC	电源输出 (3.3V/5V/12V因屏而定)
3	VCC	电源输出 (3.3V/5V/12V因屏而定)	4	GND	地
5	GND	地	6	GND	地
7	LVA_Y0N-	奇通道的信道1输出负极	8	LVS_Y0P	奇通道的信道1输出正极
9	LVA_Y1N	奇通道的信道2输出负极	10	LVS_Y1P	奇通道的信道2输出正极
11	LVA_Y2N -	奇通道的信道3输出负极	12	LVS_Y2P	奇通道的信道3输出正极
13	GND	地	14	GND	地
15	LVA_CLKN	奇通道的时钟输出负极	16	LVA_CLKP	奇通道的时钟输出正极
17	LVA_Y3N	奇通道的信道4输出负极	18	LVA_Y3P	奇通道的信道4输出正极
19	LVB_Y0N	偶通道的信道1输出负极	20	LVB_Y0P	偶通道的信道1输出正极
21	LVB_Y1N	偶通道的信道2输出负极	22	LVB_Y1P	偶通道的信道2输出正极
23	LVB_Y2N	偶通道的信道3输出负极	24	LVB_Y2P	偶通道的信道3输出正极
25	GND	地	26	GND	地
27	LVB_CLKN	偶通道的时钟输出负极	28	LVB_CLKP	偶通道的时钟输出正极
29	LVB_Y3N	偶通道的信道4输出负极	30	LVB_Y3P	偶通道的信道4输出正极

XS27:EDP (2.0 2X10)

2.0 2X10 杜邦插针

管脚	接口信号定义	管脚	接口信号定义
1	LCD VCC	2	LCD VCC
3	GND	4	GND
5	EDP HOTPLOG	6	GND
7	EDP AUXN	8	EDP AUXP
9	EDP D3N	10	EDP D3P
11	GND	12	GND
13	EDP D2N	14	EDP D2P
15	EDP D1N	16	EDP D1P
17	GND	18	GND
19	EDP D0N	20	EDP D0P

XS22:背光控制 (2.0-6P)

引脚	符号	说明	引脚	符号	说明
1	GND	电源地	2	GND	电源地
3	PWM	亮度调节	4	EN	开/关(使能)
5	+12V	+12VDC 电源	6	+12V	+12VDC, 电源

// 接口定义

XS19:GPIO (2X5 接口座)

引脚	符号	说明	引脚	符号	说明
1	3.3V	3.3V输出	2	IO1	SIO_GPIO1
3	IO2	SIO_GPIO2	4	IO3	SIO_GPIO3
5	IO4	SIO_GPIO4	6	GND	信号地
7	CAN L1	差分信号负	8	CAN 1-VSS	信号屏蔽地
9	CAN H1	差分信号正	10	GND	信号地

XS1:DC12V 电源输入 (5.08-2P)

引脚	符号	说明	引脚	符号	说明
1	+12V	+12V直流电源输入	2	GND	电源地

XS6、XS7:RS232 通讯接口 (2.0-4P)

引脚	符号	说明	引脚	符号	说明
1	5V	5V电源	2	RX	232串口接收
3	TX	232串口发送	4	GND	电源地

XS9、XS26: 232/485可选 (DB9)

引脚	符号	说明	引脚	符号	说明
1	485A	差分信号正	2	485B/232 RX	差分信号负/232接收负
3	232TX	232接收正	4	NC	空

// 接口定义

引脚	符号	说明	引脚	符号	说明
5	GND	信号地	6	NC	空
7	NC	空	8	NC	空
9	NC	空	10		

备注: 232功能: XS4跳3、4脚XS38短接 XS25跳3、4脚XS37短接
485功能: XS4跳1、2脚XS34短接 XS25跳1、2脚XS35短接

XS32: 功放喇叭输出 (2.0-4P)

引脚	符号	说明	引脚	符号	说明
1	R+	右声道正	2	R-	右声道负
3	L-	左声道负	4	L+	左声道正

XS13: 调试接口 (2.0-3P)

引脚	符号	说明	引脚	符号	说明
1	GND	信号地	2	TX	信号发送
3	RX	信号接收			

XS24: I2C 接口 (2.0-4P)

引脚	符号	说明	引脚	符号	说明
1	5V	电源	3	SDA	数据信号
2	SCL	时钟信号	4	GND	信号地

接口定义

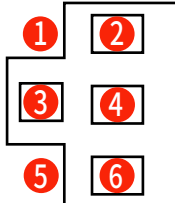
XS29:DC12V 电源输入(254-4P)

引脚	符号	说明	引脚	符号	说明
1、2	+12V	+12V直流电源输入	3、4	GND	电源地

XS2:USB接口座

引脚	符号	说明	引脚	符号	说明
1	5V	电源	2	DN	数据负
3	DP	数据正	4	GND	地

XS30:屏电压调节

引脚	屏电压	引脚	屏电压	跳针选择说明
1	NC	2	3.3V	3-4:屏电压12V 2-4:屏电压3.3V 6-4:屏电压5V 默认3.3V 
3	12V	4	LCD_VCC	
5	NC	6	5V	